

# TACTIC RH

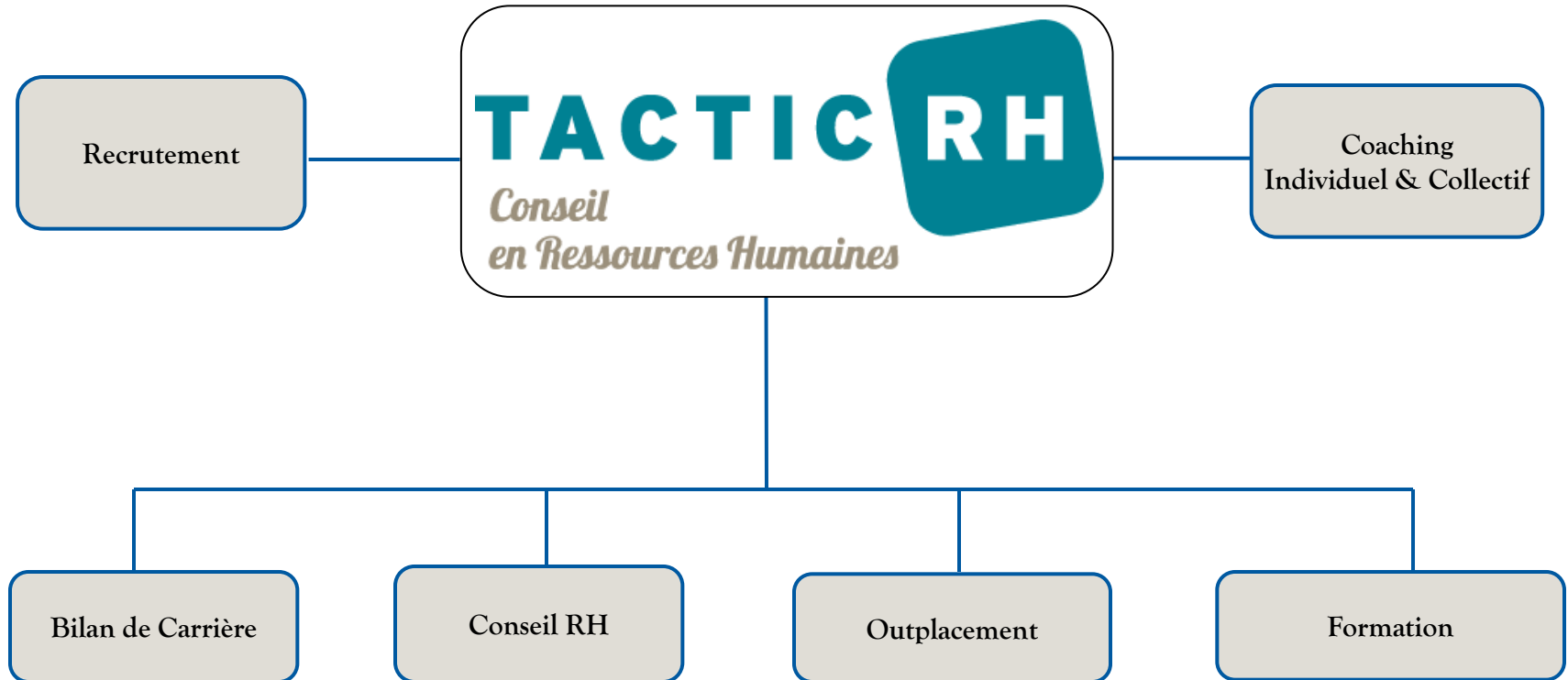
*Conseil  
en Ressources Humaines*

---

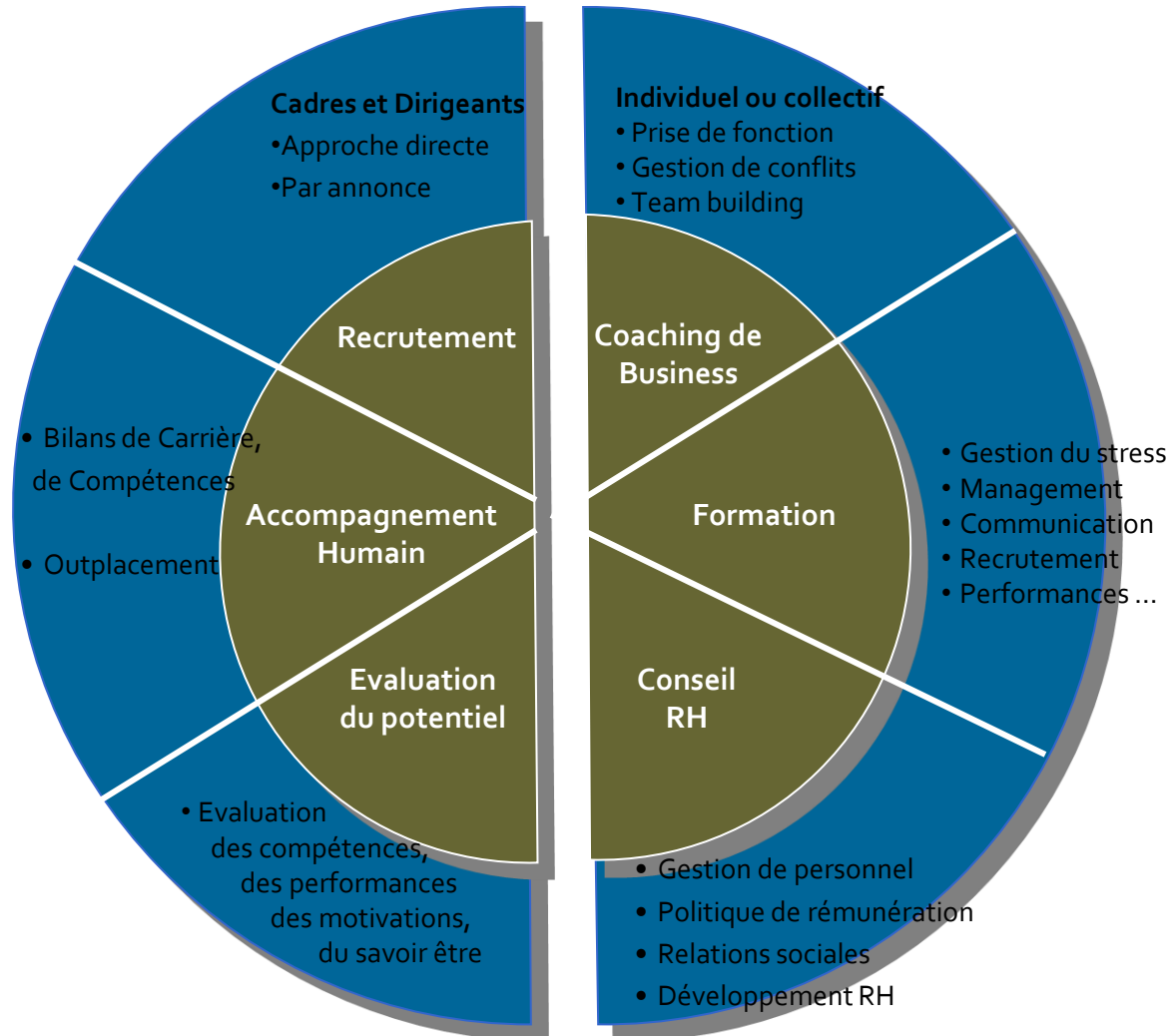
- Recrutement
- Accompagnement (Bilan de carrière – Coaching – Outplacement)
- Formation
- Conseil RH

Qui sommes-nous ?

**Un Business Partner RH**



# Notre métier : conseiller, évaluer, recruter, former et accompagner L'entreprise et ses salariés dans leur cycle de vie professionnelle





## Recrutement de Cadres et de Dirigeants

### Un partenaire spécialisé par ligne d'expertise métier

---

Notre processus de recrutement s'inscrit dans le long terme avec vous.

#### Les + de notre approche :

- Principalement par annonce ou par approche directe
- Une démarche Sur Mesure basée sur : le savoir, le savoir-faire et le savoir-être.
- Une organisation adaptée à vos besoins : recrutements stratégiques, recrutements en volume, constitution de cellules projets dédiées.
- Une orientation candidats : conseils individualisés, relation suivie, gestion de carrière

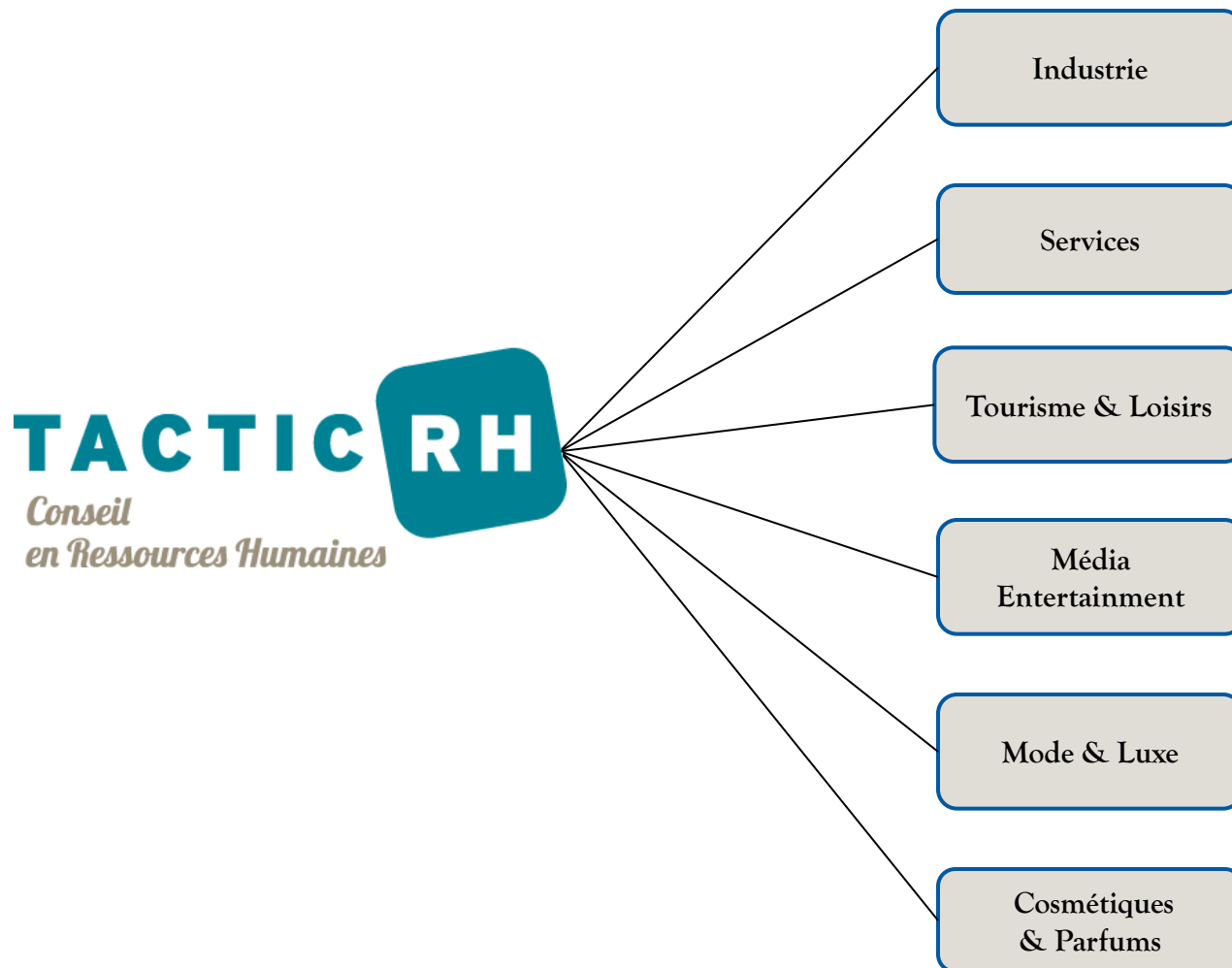
Nous accordons beaucoup d'importance à un recrutement de qualité, basé sur les compétences et la motivation des candidats en adéquation avec vos valeurs et votre culture d'entreprise.

#### Nos engagements :

- Transparence et formalisation du calendrier, du process et des méthodologies définis ensemble,
- Confidentialité de la mission,
- Ethique.

## Recrutement de Cadres et de Dirigeants

### Un partenaire spécialisé par ligne d'expertise métier



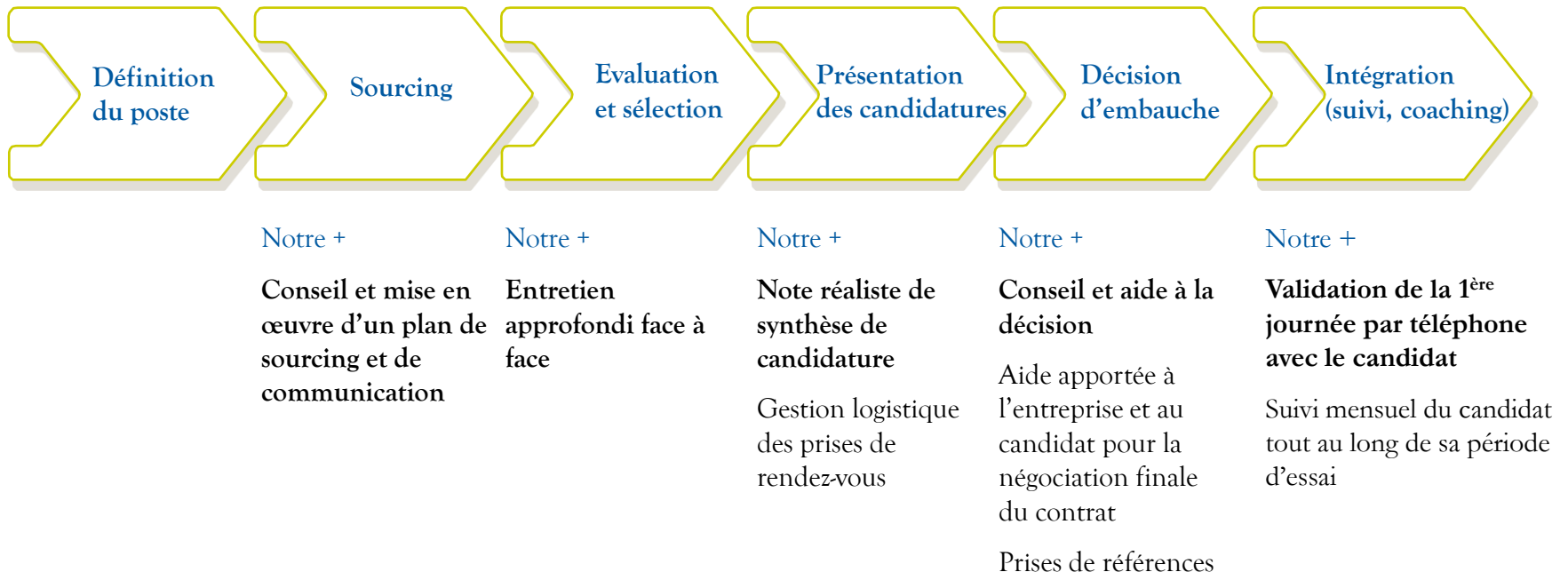
#### Spécialisations

- Finance
- Juridique
- Comptabilité
- Commercial
- Marketing
- Communication
- Supply Chain
- Ressources humaines
- Retail
- Wholesale
- Identité visuelle

## Notre process de recrutement

### Un modèle de référence, une approche éprouvée

**Calendrier défini ensemble :** comptes-rendus écrits ou téléphoniques sur l'avancement de notre mission



## Le Coaching individuel ou d'équipe

*en Français, en Anglais ou en Allemand*

## Une ressource très performante en gestion de conflits et en Team Building

---

### Intérêts de cette prestation

- Renforcer la confiance, faciliter la prise de recul, développer la créativité et augmenter durablement sa performance et sa contribution.
- Faciliter au manager l'identification en confiance de ses enjeux, de ses ressources et de ses besoins.
- Donner l'opportunité de prendre du recul et optimiser sa relation au temps, pour redéfinir ses objectifs et mener à bien ses missions.

### Méthodologie et durée

- Durée de 4 à 6 mois; soit 10 à 15 entretiens individualisés de 2h00 avec un coach certifié
- Réunion triparties de cadrage des objectifs et des indicateurs de mesures.
- Spécifier sa contribution et son capital professionnel
- Clarifier sa personnalité et son capital personnel
- Identifier vos enjeux professionnels et personnels
- Co-monitoring et feedback concernant la mise en œuvre du plan d'actions
- Transmission de Best Practises et validation de l'atteinte des objectifs

### Les outils

- La communication non-directive, le style de management préférentiel, DolQuest, Ancrage des valeurs (Test de Schein), PNL, l'analyse des constellations d'organisations professionnelles, MBTI



## Coaching de prise de poste

### **Complément indispensable du recrutement durable d'un manager**

---

#### Les + de cette prestation

- Attirer les candidats aux meilleurs potentiels
- Conforter l'intégration du nouveau collaborateur dans l'entreprise
- Accélérer son Leadership et développer sa performance en terme de résultats
- Sécuriser les performances du collaborateur dans son nouvel environnement

#### La méthodologie

- 6 entretiens individuels approfondis de 1h30 chacun
- Espace confidentiel d'échanges entre le collaborateur et son coach
- Accompagnement personnalisé face aux nouveaux challenges, notamment sous l'angle managérial
- Détection et formalisation des indicateurs de réussite

#### Pour qui ?

- Tout nouveau collaborateur intégrant l'entreprise, Cadre Manager ou Dirigeant
- Recruté par nos soins ou non
- Adapté dans le cadre d'une mobilité interne, Impatriation ou Expatriation



## Bilan de Carrière

### Bâtir un projet professionnel opérationnel

---

#### Les + de cette prestation

- Formaliser un projet réaliste par des consultants ayant une bonne connaissance des filières professionnelles...

#### Méthodologie et durée

- 3 à 4 mois, à raison de 12 séances de 2 heures
- Exercices d'auto-évaluation
- Tests de personnalité et de raisonnement
- Entretiens individualisés
- Recherches personnelles
- Bilan de carrière formalisé et synthétisé

#### Pour qui et pourquoi ?

- Dans le cadre de dispositifs de « point carrière »
- Lors de processus de reconversion
- Lors de réorganisations amenant à une réorientation de personnels.



## Outplacement

### Développer son employabilité

---

#### Les + de notre approche

- Devenir créateur de son offre de service et agir pour trouver son emploi.
- Nos coachs ont une expérience en entreprise et en conseil RH

#### La méthodologie

- Durée : 6 mois, 9 mois ou 12 mois  
Les 3 premiers mois sont dédiés au Bilan et à l'élaboration de l'offre de service.  
A partir du troisième mois, l'accompagnement est hebdomadaire ou bi-mensuelle
- Réalisation du bilan de Carrière
- Définition de l'offre de service
- Marketer son offre de service (stratégie/cibles/canaux de distribution)
- Groupe de recherche active
- Commercialisation (recherche active et démarche réseau)
- Préparation et débriefing aux entretiens
- Aide à la négociation du contrat
- Coaching d'intégration

#### Pour qui ?

- Les Cadres et Dirigeants



## Formation

### Augmenter sa performance

---

#### Formation en entreprise :

- Formation en droit social pour les managers
- Accompagner le changement
- Piloter des projets complexes
- Co- développement ou échange de best practices
- Comment recruter ?
- Développement de son leadership
- Organisation et conduite de réunion
- Le tutorat
- Gagner en efficacité dans la gestion de son temps
- Intégrer la créativité et l'innovation
- Développer la création individuelle et collective
- Développer sa prise de parole en public
- Comment faire un feedback critique
- Maitriser l'entretien annuel
- Gérer sa seconde partie de carrière
- Adapter sa communication et gérer le stress grâce à la process communication
- .....

Nos formations sont toujours réalisés sur-mesure et liés à votre quotidien . Elles s'inscrivent dans la durée sous forme de plan d'actions efficaces et durables.

Nos approches sont pragmatiques, créatives et centrées sur la personne.

## Nos Références

### Quelques Exemples de missions conduites



- Formation de Formateur et conception de formation au recrutement des managers
- Coaching individuels
- Formation en Process communication management

MARITHÉ  
FRANÇOIS  
GIRBAUD

- Accompagnement en Co-développement des Managers Retail France
- Coaching individuels



- Programme de développement des managers
- Animation d'ateliers de gestion de conflits dans le cadre d'un grand projet de transformation à la Direction Informatique
- Animation d'ateliers à la direction COOCP « Création de Valeur »



- Programme de leadership et coaching pour les seniors managers



Groupe CHANTelle  
LINGERIE & WELL-BEING

- Formation au leadership de Cadres
- Coaching individuels



- Conception et animation d'une formation « en communication » des équipes siège de Tod's France, tous niveaux, tous métiers confondus, sur le thème « renforcer le lien et développer les synergies », dans le cadre de la remobilisation des équipes au terme d'une période de déstabilisation forte.

## Nos Références

### Quelques Exemples de missions conduites



PUBLICIS

**CANAL+**

- Animation de séminaires réunissant l'ensemble des membres des comités de direction des filiales internationales : construction de la **vision stratégique** à horizon 2015 (**identité, valeurs** des groupes respectifs) et de son déploiement opérationnel
- Méthodes pédagogiques employées : World Café et twitter au service de l'« emerging knowledge » des groupes



BNP PARIBAS

- Conception et animation d'un séminaire de **cohésion d'équipe** pour la Direction du Budget et Contrôle de Gestion Stratégique couplant trois approches : le théâtre, le développement personnel et la communication interpersonnelle avec la Process Communication, et la dimension corporelle
- Entretiens de **coaching** des cadres sur la base d'un volontariat

**IAVAS**  
M E D I A



GRUPE  
LCF ROTHSCHILD

#### Bilan stratégique de carrière

**Approche** : Accompagnement individuel et animation d'ateliers collectifs

**Cibles** : cadres et non cadres, représentants du personnel, seniors en réorientation...



**la Cimade**  
L'humanité passe par l'autre



GE Healthcare

- « Executive presence & impact » pour les sales et marketing managers
- Process Communication pour les « HiPo » leaders



- **Diagnostics d'organisation** dans l'ensemble du réseau de l'Assurance Maladie (CPAM et CRAM) et sur l'ensemble des fonctions supports et métiers



**CRÉDIT AGRICOLE**  
PRIVATE EQUITY



- **Coaching de Directeurs Généraux**
- **Coaching de membres de Comité de Direction**

## Nos coordonnées

Tactic RH - Cabinet de Conseil en Ressources Humaines

---



63, avenue des Champs Elysées  
75008 Paris

Tel : 09.53.96.70.01

Mobile : 06.15.18.62.17

E-mail : [contact@tacticrh.com](mailto:contact@tacticrh.com)

Site internet : [www.tacticrh.com](http://www.tacticrh.com)